

SETUP SHEET

ベースモデル
 F103 F104 F104W

■Driver / 小野和典 ■Date / 2012/08/07 ■気温 / 36 °C ■湿度 / 52 %

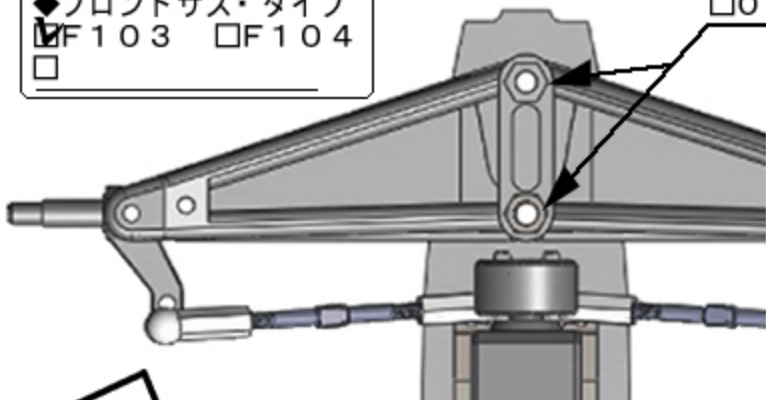
■サーキット / 佐賀・モデルマート 【TAX-CUP】 TQ & 優勝

◆環境 インドア アウトドア ◆サイズ 大きい 中間 小さい
 ◆路面種別 アスファルト カーペット ◆グリップ 高い 中間 低い
 ◆路面状況 フラット 中間 パンピー / ウェット

FRONT

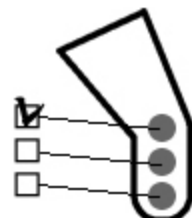
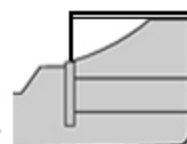
◆フロントサス・タイプ
 F103 F104

◆F103 サス/キャンバー・スペーサー
 0 mm 1.0 mm 2.0 mm 3.0 mm



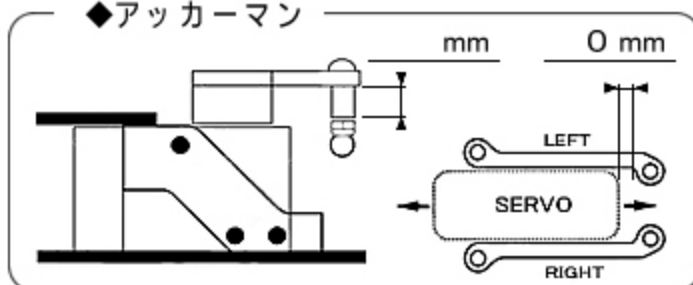
■フロントウイング
 テック製タイプB

追加フラップ有り
 バンパーベース前部7mmカット



◆アップライト・タイプ
 ■メーカー / ポンパー
 インライン トレール / mm

◆アッカーマン



◆全幅 / 200 mm ◆車高 / 3.5 mm

◆フロントスプリング / HRF024 Pソフト

◆キャンバー (F104 サスアーム)
 0° 1.0° 1.5° 2.0° 2.5°

◆トー角 IN OUT / 0.5°

◆フロントタイヤ / ZEN Hiラバー 54.8 mm

◆グリップ剤 無し 有り
 メーカー / パラゴン黒缶

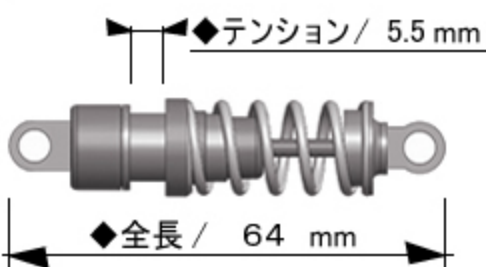
塗布時間 20分 / 塗り幅 50 %

◆メモ

フロントスプリングに0.5mmスペーサー追加

Rear

■リヤダンパー / TRF



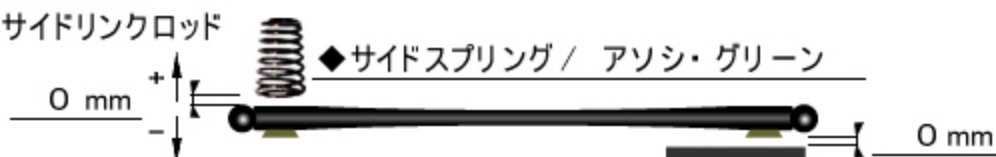
◆スプリング / ポンパーミディアム

◆ピストン / 3穴 ◆オイル / #300

■ロールダンパー

◆全長 / mm ◆オイル / #700

■サイドリンクロッド



◆全幅 / 200 mm ◆車高 / 3.5 mm

◆ハイトアダプター mm



◆モーターマウント / 3Racing

◆リヤタイヤ / ZEN ソフト25 55 mm

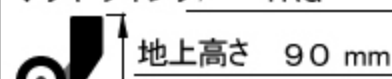
◆グリップ剤 無し 有り
 メーカー / パラゴン黒缶

塗布時間 20分 / 塗り幅 全塗り

◆リヤウエイト / g

◆ボディ / シェブロンマーチ

◆リヤウイング / TRG



◆モーター / JET17.5T

◆スパー / ピニオン / 指数
 90T / 37T / 71.03

◆アンプ / Hobby Wing

◆全備重量 / g

◆ステアリングジャイロ
 メーカー / ZENタイプ2

ON (GAIN値 40 %)

◆メモ