

SETUP SHEET

ベースモデル
 F103 F104 F104W

■Driver / 森嶋 繁樹 ■Date / 2012/05/13 ■気温 / 28 °C ■湿度 / %

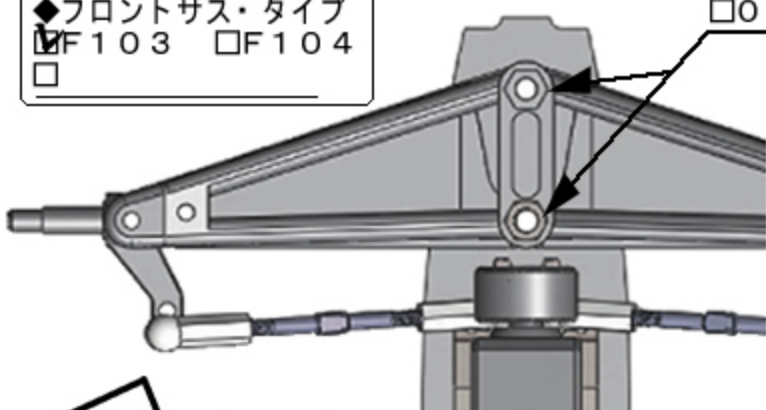
■サーキット / 谷田部アリーナ【フタサンカップ】 **F1クラスTQ&優勝**

◆環境 インドア アウトドア ◆サイズ 大きい 中間 小さい
 ◆路面種別 アスファルト カーペット ◆グリップ 高い 中間 低い
 ◆路面状況 フラット 中間 パンピー / ウェット

FRONT

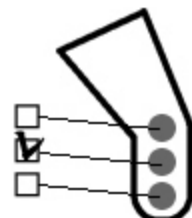
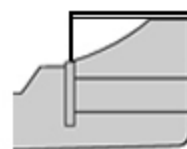
◆フロントサス・タイプ
 F103 F104

◆F103サス/キャンバー・スペーサー
 0 mm 1.0 mm 2.0 mm 3.0 mm



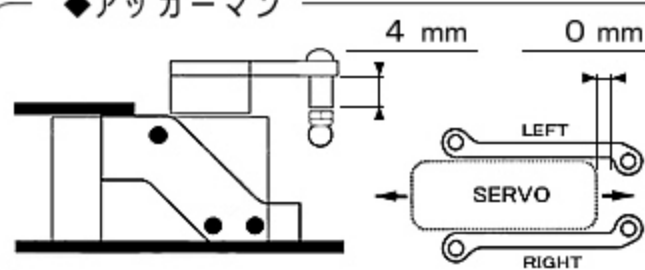
■フロントウイング
 テック製タイプB

追加フラップ有り
 ベースの前部7mmカット



◆アップライト・タイプ
 ■メーカー/ ボンバー
 インライン トレール/ 3.6 mm

◆アッカーマン



◆全幅 / 200 mm ◆車高 / 4 mm

◆フロントスプリング/ HRF024 Pソフト

◆キャンバー(F104サスアーム)
 0° 1.0° 1.5° 2.0° 2.5°

◆トー角 IN OUT / 0°

◆フロントタイヤ/ ZEN Hiラバー 53 mm

◆グリップ剤 無し 有り
 メーカー/ コラリーTC2

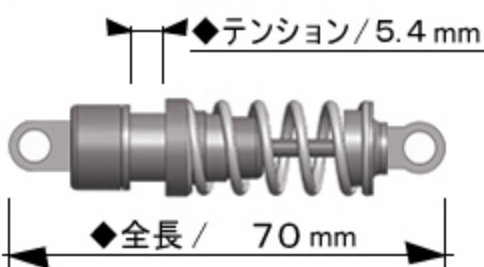
塗布時間 30分 / 塗り幅 90%

◆メモ

アップライトのボール下に2mmスペーサー

Rear

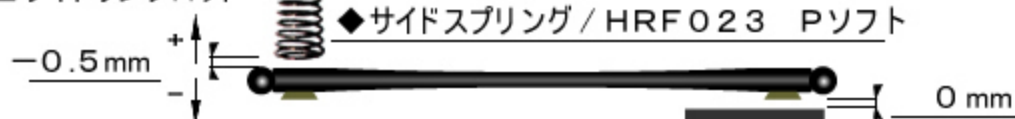
■リヤダンパー / アソシR5



◆スプリング / アソシ・ゴールド
 ◆ピストン / 穴 ◆オイル / #35(アソシ)

■ロールダンパー
 ◆全長 / 71.5 mm ◆オイル / #30 (アソシ)

■サイドリンクロッド



◆全幅 / 200 mm ◆車高 / 4 mm

◆ハイトアダプター mm



◆モーターマウント /

◆リヤタイヤ/ZEN ソフト25 52.5mm

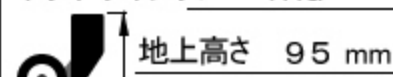
◆グリップ剤 無し 有り
 メーカー / コラリーTC2

塗布時間 30分 / 塗り幅 全塗り

◆リヤウイト / g

◆ボディ / シェブロン・マーチ

◆リヤウイング / TRG



◆モーター / JET21.5T

◆スパー/ピニオン/指数
 90T / 32T / 58.6

◆アンプ / Hobby Wing

◆全備重量 / 1030 g

◆ステアリングジャイロ
 メーカー / 京商

ON (GAIN値 0%)

◆メモ

R246ジャイロ+4PKS