

SETUP SHEET

ベースモデル
 F103 F104 F104W

■Driver / 森嶋繁樹 ■Date / 2012/04/29 ■気温 / 26 °C ■湿度 / 46%

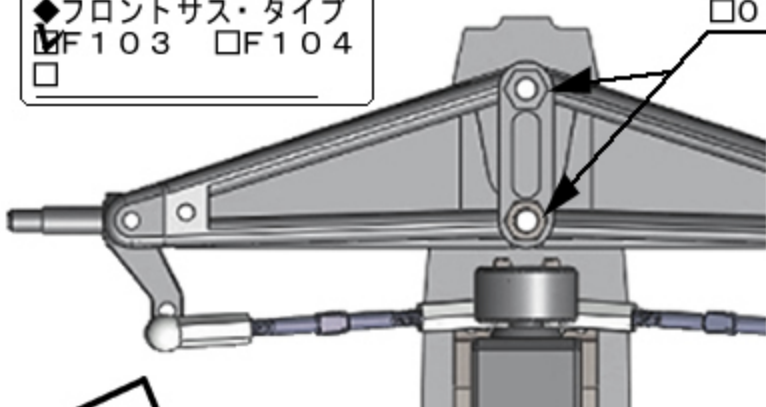
■サーキット / 新潟・モロテック 【F1RCGP・ラウンド6】

◆環境 インドア アウトドア ◆サイズ 大きい 中間 小さい
 ◆路面種別 アスファルト カーペット ◆グリップ 高い 中間 低い
 ◆路面状況 フラット 中間 パンピー / ウェット

FRONT

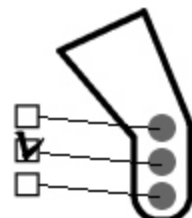
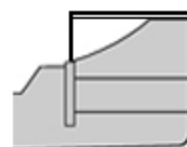
◆フロントサス・タイプ
 F103 F104

◆F103 サス/キャンバー・スペーサー
 0 mm 1.0 mm 2.0 mm 3.0 mm



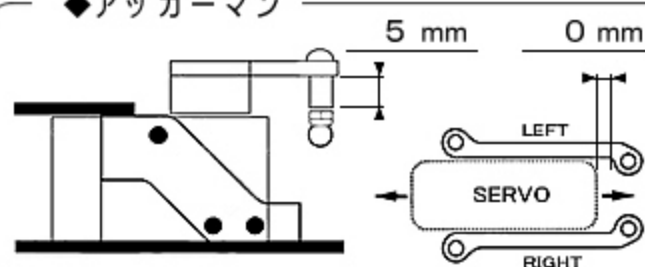
■フロントウイング
 テック製タイプB

追加フラップ有り
 ベースの前部7mmカット



◆アップライト・タイプ
 ■メーカー / ポンパー
 インライン トレール / 2.4mm

◆アッカーマン



◆全幅 / 200 mm ◆車高 / 4.5 mm

◆フロントスプリング / HRF024 Pソフト

◆キャンバー (F104 サスアーム)
 0° 1.0° 1.5° 2.0° 2.5°

◆トー角 IN OUT / 0.5°

◆フロントタイヤ / ZEN Hiラバー 56 mm

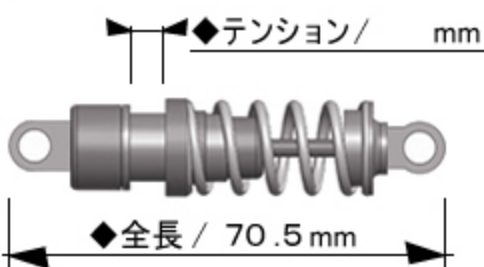
◆グリップ剤 無し 有り
 メーカー /

塗布時間 分 / 塗り幅 %

◆メモ

Rear

■リヤダンパー / アソシR5



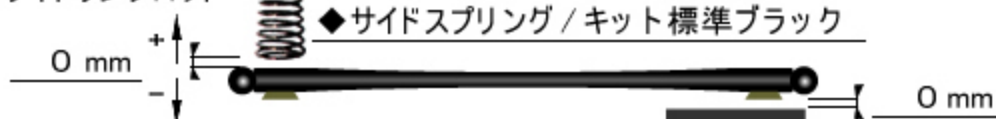
◆スプリング / ヨコモR12ブラック

◆ピストン / 穴 ◆オイル / # 400

■ロールダンパー

◆全長 / 71.5 mm ◆オイル / # 300

■サイドリンクロッド



◆サイドスプリング / キット標準ブラック

◆全幅 / 200 mm ◆車高 / 4.5 mm

◆ハイトアダプター mm



◆モーターマウント /

◆リヤタイヤ / ZEN ソフト25 56.5 mm

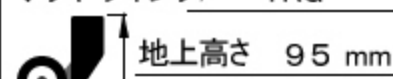
◆グリップ剤 無し 有り
 メーカー /

塗布時間 分 / 塗り幅 全塗り

◆リヤウエイト / g

◆ボディ / テックMG10

◆リヤウイング / TRG



◆モーター / JET 17.5T

◆スパー / ピニオン / 指数
 90T / 31T / 61.17

◆アンプ / Hobby Wing

◆全備重量 / g

◆ステアリングジャイロ
 メーカー / ZEN

ON (GAIN値 40%)

◆メモ