

SETUP SHEET

ベースモデル
 F103 F104 F104W

■Driver / 中谷洋信 ■Date / 2012/04/08 ■気温 / 25 °C ■湿度 / 30%

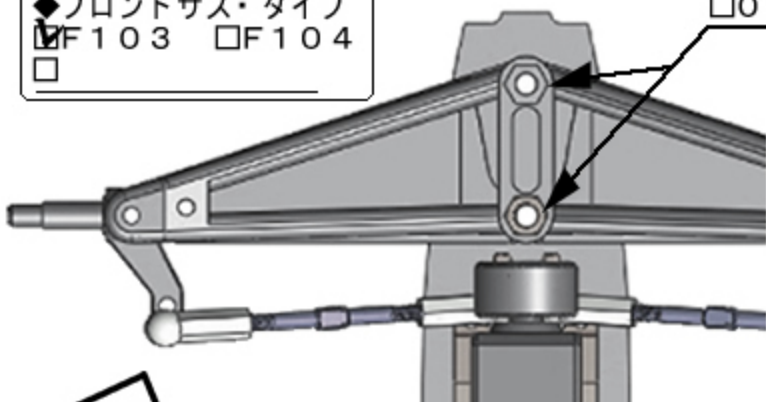
■サーキット / 福岡・Kスタジアム【F1RCGP・ラウンド4】 **グランプリクラス優勝**

◆環境 インドア アウトドア ◆サイズ 大きい 中間 小さい
 ◆路面種別 アスファルト カーペット ◆グリップ 高い 中間 低い
 ◆路面状況 フラット 中間 パンピー / ウエット

FRONT

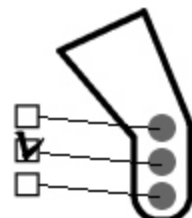
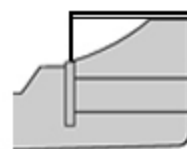
◆フロントサス・タイプ
 F103 F104

◆F103サス/キャンパー・スペーサー
 0 mm 1.0 mm 2.0 mm 3.0 mm



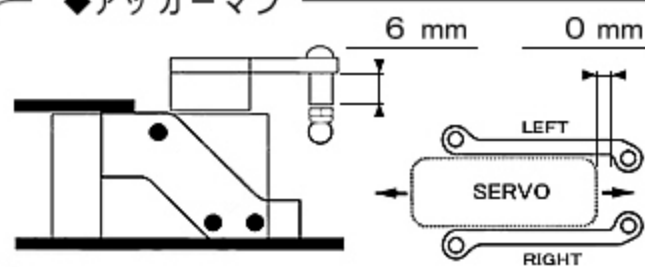
■フロントウイング
 テック製タイプB

追加フラップ有り
 ベースの前部7mmカット



◆アップライト・タイプ
 ■メーカー / ポンパー
 インライン トレール / 3.6 mm

◆アッカーマン



◆全幅 / 202 mm ◆車高 / 4 mm

◆フロントスプリング / HRF024 Pソフト

◆キャンパー (F104サスアーム)
 0° 1.0° 1.5° 2.0° 2.5°

◆トー角 IN OUT / 0.5°

◆フロントタイヤ / ZEN Hiラバー 55.5 mm

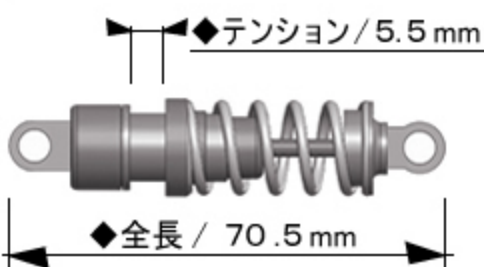
◆グリップ剤 無し 有り
 メーカー /

塗布時間 分 / 塗り幅 %

◆メモ

Rear

■リヤダンパー / アソシR5



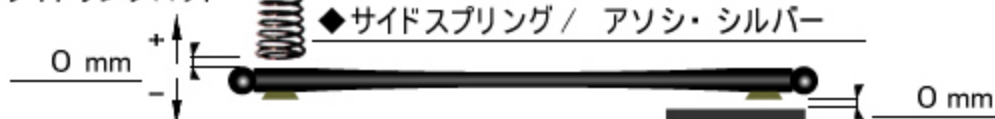
◆スプリング / ヨコMR12ブラック

◆ピストン / 穴 ◆オイル / # 400

■ロールダンパー

◆全長 / 71.5 mm ◆オイル / # 100

■サイドリンクロッド



◆全幅 / 200 mm ◆車高 / 4 mm

◆ハイトアダプター mm



◆モーターマウント /

◆リヤタイヤ / ZEN ソフト25 55 mm

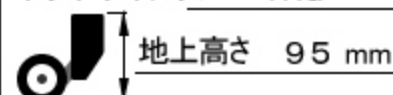
◆グリップ剤 無し 有り
 メーカー /

塗布時間 分 / 塗り幅 全塗り

◆リヤウイト / g

◆ボディ / テックMG10

◆リヤウイング / TRG



◆モーター / JET17.5T

◆スパー / ピニオン / 指数
 90T / 31T / 59.49

◆アンプ / Hobby Wing

◆全備重量 / 1050 g

◆ステアリングジャイロ
 メーカー / ZEN

ON (GAIN値 40%)

◆メモ

L26ポスト追加で
 更にリヤグリップが向上する